



ПРОЕКТ ФОНДА «ПОДАРИ ЖИЗНЬ»

ДЕТСКИЙ ПАНСИОНАТ «ИЗМАЛКОВО»



Строительство пансионата
в усадьбе Самариных в поселке Переделкино
для проживания детей — подопечных фонда
«Подари жизнь» — и их родителей во время лечения

Подари Жизнь

АМБУЛАТОРНОЕ ПРОЖИВАНИЕ

Лечение при онкологических и тяжелых гематологических заболеваниях длится многие месяцы, иногда годы. Как правило, большую часть этого времени ребенок не должен находиться в стационаре. Но и далеко от больницы уезжать нельзя: нужно регулярно приезжать в клинику на обследования и процедуры. Поэтому надо решить задачу проживания пациентов, приезжающих на лечение в Москву из других регионов.

Фонд «Подари жизнь» уже много лет развивает проект амбулаторного проживания пациентов в Москве на арендованных квартирах. Накоплен успешный опыт управления этим проектом (расселение, оформление документов, обеспечение порядка). Сейчас для проживания подопечных доступны 43 квартиры (в общей сложности 111 комнат), большую часть которых фонд арендует. Однако эти квартиры покрывают лишь часть потребностей, а возможности аренды ограничены.

**При больницах есть пансионаты, но в них всегда не хватает мест.
Нужны новые решения.**



ПОЭТОМУ МЫ ОРГАНИЗУЕМ СТРОИТЕЛЬСТВО ПАНСИОНАТА «ИЗМАЛКОВО» ДЛЯ ДЕТЕЙ И ИХ РОДИТЕЛЕЙ, КОТОРЫЕ ПРИЕЗЖАЮТ НА ЛЕЧЕНИЕ В МОСКВУ ИЗ ДРУГИХ РЕГИОНОВ РОССИИ



СТРОИТЕЛЬСТВО ПАНСИОНАТА «ИЗМАЛКОВО», КАК И ВСЕ ПРОГРАММЫ ФОНДА «ПОДАРИ ЖИЗНЬ», ФИНАНСИРУЕТСЯ ТОЛЬКО ЗА СЧЕТ ЧАСТНЫХ ПОЖЕРТВОВАНИЙ И ПОМОЩИ БИЗНЕСА

ПРОПУСКНАЯ СПОСОБНОСТЬ КЛИНИК

В лучших федеральных клиниках всегда не хватает коек. Из-за этого многие нуждающиеся дети не могут получить помощь, которая обеспечила бы им самые высокие шансы на выздоровление. Пансионат для проживания детей, которым не нужно постоянно находиться в больнице, помогает решить эту проблему. В клинике освобождаются койки, которые могут занять другие дети.



➤ МНЕНИЕ ЭКСПЕРТА



Михаил Масчан,
д.м.н., директор Института
молекулярной и
экспериментальной
медицины НМИЦ ДГОИ
им. Дмитрия Рогачева,
председатель правления
фонда «Подари жизнь»

*«Пансионат «Измалково» позволит для Центра имени Дмитрия Рогачева увеличить пропускную способность на **15-20%** ежегодно, то есть **дополнительно 230 детей** смогут в нашем центре получить медицинскую помощь».*

КОМФОРТ И БЛАГОПОЛУЧИЕ ДЕТЕЙ

Дети находятся вне больничных стен в обстановке, приближенной к домашней. Они живут вместе со своими родными, имеют возможность общаться, гулять на свежем воздухе. Это способствует улучшению физического и психологического состояния. Кроме того, предполагается, что в пансионате будет доступна инфраструктура для оздоровительных мероприятий: детские и спортивные площадки, каток, прокат спортивного инвентаря и др.

на 20%,



ПО ОЦЕНКАМ СПЕЦИАЛИСТОВ, МОЖНО ПОВЫСИТЬ ЭФФЕКТИВНОСТЬ ЛЕЧЕНИЯ И РЕАБИЛИТАЦИИ, БЛАГОДАРЯ ОРГАНИЗАЦИИ ПРОЖИВАНИЯ ДЕТЕЙ В КОМФОРТНОЙ ОБСТАНОВКЕ



Мнение эксперта



«Наличие пансионатов для временного проживания пациентов в сопровождении одного из родителей является частью комплексного подхода к оказанию высокотехнологичной помощи во всем мире».

Галина Новичкова,
д.м.н., генеральный директор НМИЦ ДГОИ (Центра детской гематологии, онкологии и иммунологии) им. Дмитрия Рогачева

АКТУАЛЬНОСТЬ ПРОЕКТА

- ▶ Сократится срок пребывания детей в больнице
- ▶ Увеличится пропускная способность больничных коек
- ▶ Повысится эффективность лечения
- ▶ Повысится качество жизни детей



1 175 СЕМЕЙ (ребенок и сопровождающий его взрослый)

СМОГУТ ЕЖЕГОДНО ПРОЖИВАТЬ В ПАНСИОНАТЕ



Мнение эксперта



Нуна Алекян,
соучредитель Центра
капитализации наследия

«Пансионат «Измалково» - это уникальный не только в России, но и в мире проект, который сочетает в себе два благородных начинания: помощь в лечении детей с онкологическими заболеваниями и реставрацию и приспособление к современному использованию заброшенного годами памятника архитектурного наследия нашей страны — усадьбы знаменитого дворянского рода Самариных в Переделкине. Социальную значимость данного проекта сложно переоценить. Новый пансионат — знаковый прецедент в России, пока первый в своем роде, но, надеюсь, не единственный.»



ЧТО ТАКОЕ «ИЗМАЛКОВО»?

Для создания пансионата Правительство Москвы передало фонду «Подари жизнь» в безвозмездную аренду на 49 лет усадьбу Измалково XVIII-XIX вв. общей площадью 94 000 м².

Усадьба Самариных (Измалково) находится в поселке Переделкино (Новая Москва), и здесь есть как территории старой застройки с объектами культурного наследия, так и территории для строительства новых объектов.

В советское время здесь были различные детские санатории, но в 90-е годы XX века усадьба пришла в запустение. Сейчас ее территория передана фонду с условием восстановления исторического вида старых построек: двухэтажного (деревянного, оштукатуренного под камень) дома и нескольких одноэтажных флигелей.



Усадьба Измалково в Переделкино принадлежала Федору Васильевичу Самарину, статскому советнику, шталмейстеру двора императрицы Марии Федоровны.

ГЕНЕРАЛЬНЫЙ ПЛАН



УСЛОВНЫЕ ОБОЗНАЧЕНИЯ:

- | | |
|---|------------------|
| 1. Главный дом | 10. Котельная |
| 2. Флигель № 1 | 11. Флигель № 2 |
| 3. Фонтан | 12. Флигель № 3 |
| 4. Площадь для проведения праздников (зимой каток) | 13. Кладовая № 1 |
| 5. Главная ось - улица | |
| 6. Внутренний двор | |
| 7. Жилой блок, соединенный общей игровой комнатой на 12 семей | |
| 8. Жилой блок с игровой комнатой на 6 семей | |
| 9. Административный корпус | |

— граница территории охраны объектов культурного наследия

— граница территории под застройку

граница участка, S = 94 000 м²

ТЕРРИТОРИЯ СТАРОЙ ЗАСТРОЙКИ: УСАДЬБА, ПАРК И ИНФРАСТРУКТУРА

На этой территории планируется создание инфраструктуры для полноценной жизни и оздоровления. Это детский клуб и школа, детские и спортивные площадки с тренажерами, каток, пункт проката, амфитеатр с открытой сценой, музей. Все это будет открыто для свободного посещения.

УЖЕ СДЕЛАНО

- ✓ Проведены подготовительные работы
- ✓ Получены разрешения от Департамента культурного наследия Москвы на реставрацию исторических зданий усадьбы и парка, а также на строительство в отношении 6 исторических зданий усадьбы
- ✓ В 2019 г. начались реконструкция и реставрация историко-культурной части усадьбы и обустройство парка.
- ✓ Идет строительство наружных инженерных сетей, строительство новых объектов (диспетчерская, овощехранилище, здание охраны,



**РОМАН АБРАМОВИЧ ВЗЯЛ НА СЕБЯ ВСЕ
РАСХОДЫ ПО РЕСТАВРАЦИИ,
Благоустройству и приспособлению
ИСТОРИЧЕСКОЙ ЧАСТИ УСАДЬБЫ**

ТЕРРИТОРИЯ НОВОЙ ЗАСТРОЙКИ — КОТТЕДЖИ

8 отдельных корпусов для 78 семей

ПРОЕКТНАЯ ДОКУМЕНТАЦИЯ

Разработан архитектурный проект АБ «Рождественка». В 2017 г. он получил премию Архсовета Москвы как лучший социальный проект, а в 2018 г. — премию города Москвы в области архитектуры и градостроительства.

РАЗРЕШИТЕЛЬНЫЕ ДОКУМЕНТЫ

Получены разрешения на строительство новых корпусов от Мосгосстройнадзора.

СТРУКТУРНЫЕ РЕШЕНИЯ

Проработана юридическая схема передачи построенных зданий благотворительному фонду «Новая жизнь», учрежденному фондом «Подари жизнь» в 2015 году для помощи в реализации социальных программ. Это позволит «Подари жизнь» сохранить упрощенный режим налогообложения, сэкономив свыше 30 млн рублей налогов ежегодно. Такой подход согласован с Правительством Москвы.

СТРОИТЕЛЬСТВО

Идет строительство, уже возведены 7 корпусов, ведутся работы по прокладке внутриплощадочных сетей и устройству кровли, в ближайшее время начнутся работы по фасадам и внутренней отделке.



Предполагается проживание каждого ребенка с одним из родителей

ПРОЕКТ УЖЕ ПОДДЕРЖАЛИ:



ПРАВИТЕЛЬСТВО
МОСКВЫ

Передало в безвозмездную аренду усадьбу «Измалково». Проект под личным контролем мэра Москвы Сергея Собянина.



Профинансировал разработку архитектурного проекта и строительство большого корпуса. Проект под личным контролем Г.О. Грефа



Технический заказчик строительства пансионата

Структуры
Р.А. Абрамовича

Профинансировали и организовали реставрацию исторической усадьбы и обустройства парка



Помощь в подготовке исходно-разрешительной документации



ЦМИЦ ДГОИ
имени Дм. Рогачева

Оказывает методологическую поддержку проекту в качестве медицинского партнера



БАРТОЛИУС
АДВОКАТСКОЕ БЮРО

Осуществляет юридическую поддержку проекта

ПЛАН РАСПОЛОЖЕНИЯ КОРПУСОВ И ОЧЕРЕДИ СТРОИТЕЛЬСТВА



благотворители корпусов:

- ПАО СБЕРБАНК
- Многопрофильный российский холдинг S8 Capital и его основатель и акционер Армен Меружанович Саркисян
- Фармстандарт
- Фонд Хабенского
- Анонимный благотворитель
- Михаил и Елена Карисаловы
- Ваган и Ольга Гаспарян
- Семья Галины Борисовны Волчек
- анонимный благотворитель

Очереди строительства:

- I – —————
- II – —————
- III – —————

КОТТЕДЖИ

3 556 м² Общая площадь застройки
на участке площадью 13 700 м²



Большой корпус. Площадь 558 м², на 12 семей. 5 больших корпусов необходимо построить

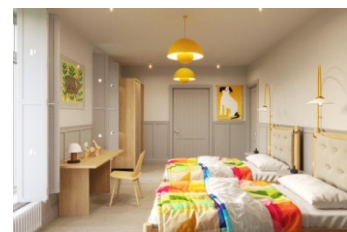
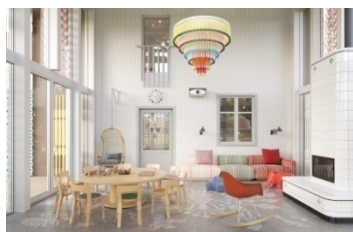


Малый корпус. Площадь 280 м², на 6 семей. 3 малых корпусов необходимо построить



ДОРОЖНАЯ КАРТА ПРОЕКТА

2019 — 2023	Реставрация и реконструкция исторических зданий усадьбы и парка	
июнь 2021	Организация и проведение конкурса на выбор генерального подрядчика для строительства новых корпусов	✓
октябрь 2021	Старт строительства новых корпусов	✓
октябрь 2021 — июль 2023*	Основной период строительства новых корпусов	
июнь 2022 — июль 2023	Наружные инженерные сети, благоустройство и озеленение территории	
июль 2023 — август 2023	Внутреннее оформление пансионата, оснащение мебелью и оборудованием	
осень 2023	Окончание строительных работ	



ПРЕДСТОЯЩИЕ РАБОТЫ:

Строительство большого коттеджа

(состоит из двух секций, объединенных детской игровой (рекреацией))



Отделка внутренних помещений

Идея концепции создать комфортную для проживания ребенка среду, отличную от больничной: как у бабушки на даче.



Благоустройство прилегающей территории

Проект на условиях pro-voно разработан АБ «Базис».

Зоны отдыха во внутренних дворах



Игровые площадки



РАБОТА ПАНСИОНАТА



ДОСТУПНАЯ СРЕДА

Часть подопечных фонда – люди с временными, или постоянными физическими ограничениями. Пансионат будет полностью приспособлен к их нуждам.

БЫТОВЫЕ УСЛОВИЯ

В корпусах пансионата будут кухни (на каждые 3 семьи). Дополнительно предполагается обеспечивать родителей базовыми продуктовыми наборами. В процессе обсуждения - организация прачечной в дополнение к бытовым стиральным машинам.

ОБРАЗОВАНИЕ

Школу планируется организовать на базе проекта «УчимЗнаем», успешно работающего в НМИЦ ДГОИ им. Дмитрия Рогачева. Также предполагается организовать детский клуб, творческие кружки, инфраструктуру для проведения творческих и спортивных занятий для родителей.

РАБОТА ПАНСИОНАТА



УПРАВЛЕНИЕ ПАНСИОНАТОМ

Управленческая модель пансионата создаётся на базе собственного опыта фонда по управлению амбулаторными квартирами. Также используется экспертиза Фонда «Семья Вместе».

ПАРТНЕРСТВО С МЕДИЦИНСКИМИ УЧРЕЖДЕНИЯМИ

Главный медицинский партнёр проекта — НМИЦ ДГОИ имени Дмитрия Рогачева — расположен в 25 минутах езды от усадьбы Измалково. Возможен прием подопечных из других больниц.

ТРАНСПОРТНАЯ ДОСТУПНОСТЬ

Между пансионатом и НМИЦ ДГОИ будут организованы регулярные трансферы.

ВИЗУАЛИЗАЦИЯ ПРОЕКТА



ВИЗУАЛИЗАЦИЯ ПРОЕКТА

