



ПРОЕКТ ФОНДА «ПОДАРИ ЖИЗНЬ»

ДЕТСКИЙ ПАНСИОНАТ «ИЗМАЛКОВО»



Строительство пансионата
в усадьбе Самариных в поселке Переделкино
для проживания детей — подопечных фонда
«Подари жизнь» и их родителей во время лечения

Подари жизнь

ЗАЧЕМ НУЖЕН ПАНСИОНАТ?

Лечение при онкологических и тяжелых гематологических заболеваниях длится многие месяцы, иногда годы. Как правило, большую часть этого времени ребенок не должен находиться в стационаре. Но и далеко от больницы уезжать нельзя: нужно регулярно приезжать в клинику на обследования и процедуры. Поэтому надо решить задачу проживания пациентов, приезжающих на лечение в Москву из других регионов.

Фонд «Подари жизнь» уже много лет развивает проект амбулаторного проживания пациентов в Москве на арендованных квартирах. Накоплен успешный опыт управления этим проектом (расселение, оформление документов, обеспечение порядка). Сейчас для проживания подопечных доступно 38 квартир (в общей сложности 103 комнаты), большую часть которых фонд арендует. Однако эти квартиры покрывают лишь часть потребностей, а возможности аренды ограничены.

**При больницах есть пансионаты, но в них всегда не хватает мест.
Нужны новые решения.**



**ПОЭТОМУ МЫ ОРГАНИЗУЕМ СТРОИТЕЛЬСТВО ПАНСИОНАТА
«ИЗМАЛКОВО» ДЛЯ ДЕТЕЙ И ИХ РОДИТЕЛЕЙ, КОТОРЫЕ ПРИЕЗЖАЮТ
НА ЛЕЧЕНИЕ В МОСКВУ ИЗ ДРУГИХ РЕГИОНОВ РОССИИ**



**СТРОИТЕЛЬСТВО ПАНСИОНАТА «ИЗМАЛКОВО»,
КАК И ВСЕ ПРОГРАММЫ ФОНДА «ПОДАРИ ЖИЗНЬ»,
ФИНАНСИРУЕТСЯ ТОЛЬКО ЗА СЧЕТ ЧАСТНЫХ ПОЖЕРТВОВАНИЙ
И ПОМОЩИ БИЗНЕСА**

ПРОПУСКНАЯ СПОСОБНОСТЬ КЛИНИК

В лучших федеральных клиниках всегда не хватает коек. Из-за этого многие нуждающиеся дети не могут получить помощь, которая обеспечила бы им самые высокие шансы на выздоровление. Пансионат для проживания детей, которым не нужно постоянно находиться в больнице, помогает решить эту проблему. В клинике освобождаются койки, которые могут занять другие дети.



МНЕНИЕ ЭКСПЕРТА



Михаил Масчан,
д. м. н., директор
Института молекулярной
и экспериментальной
медицины НМИЦ ДГОИ
имени Дмитрия Рогачева,
председатель Совета
фонда «Подари жизнь»

*«Пансионат “Измалково” позволит увеличить пропускную способность Центра имени Дмитрия Рогачева **на 15–20% ежегодно**, то есть в нашем центре смогут получить медицинскую помощь **дополнительно 230 детей**».*

КОМФОРТ И БЛАГОПОЛУЧИЕ ДЕТЕЙ

Дети находятся вне больничных стен в обстановке, приближенной к домашней. Они живут вместе со своими родными, имеют возможность общаться, гулять на свежем воздухе. Это способствует улучшению физического и психологического состояния. Кроме того, предполагается, что в пансионате будет доступна инфраструктура для оздоровительных мероприятий: детские и спортивные площадки, каток, прокат спортивного инвентаря и др.

На 20%,
ПО ОЦЕНКАМ СПЕЦИАЛИСТОВ, МОЖНО ПОВЫСИТЬ
ЭФФЕКТИВНОСТЬ ЛЕЧЕНИЯ И РЕАБИЛИТАЦИИ
БЛАГОДАРЯ ОРГАНИЗАЦИИ ПРОЖИВАНИЯ ДЕТЕЙ
В КОМФОРТНОЙ ОБСТАНОВКЕ

Мнение эксперта



«Наличие пансионатов для временного проживания пациентов в сопровождении одного из родителей является частью комплексного подхода к оказанию высокотехнологичной помощи во всем мире».

Галина Новичкова,
 д. м. н., научный руководитель
 НМИЦ ДГОИ имени Дмитрия
 Рогачева, главный внештатный
 детский специалист онколог-
 гематолог Минздрава

АКТУАЛЬНОСТЬ ПРОЕКТА

- Сократится срок пребывания детей в больнице.
- Увеличится пропускная способность больничных коек.
- Повысится эффективность лечения.
- Повысится качество жизни детей.



1175 СЕМЕЙ (ребенок и сопровождающий его взрослый)

СМОГУТ ЕЖЕГОДНО ПРОЖИВАТЬ В ПАНСИОНАТЕ



ЧТО ТАКОЕ «ИЗМАЛКОВО»?

Для создания пансионата Правительство Москвы передало фонду «Подари жизнь» в **безвозмездную аренду на 49 лет** усадьбу Измалково XVIII–XIX веков общей площадью 94 000 м².

Усадьба Самариных («Измалково») находится в поселке Переделкино (Новая Москва), и здесь есть как территории старой застройки с объектами культурного наследия, так и территории для строительства новых объектов.

В советское время здесь были различные детские санатории, но в 90-е годы XX века усадьба пришла в запустение. Сейчас ее территория передана фонду с условием восстановления исторического вида старых построек: двухэтажного (деревянного, оштукатуренного под камень) дома и нескольких одноэтажных флигелей.



Усадьба «Измалково» в Переделкине принадлежала Федору Васильевичу Самарину, статскому советнику, шталмейстеру двора императрицы Марии Федоровны

ГЕНЕРАЛЬНЫЙ ПЛАН



УСЛОВНЫЕ ОБОЗНАЧЕНИЯ

- | | |
|--|------------------|
| 1. Главный дом | 10. Котельная |
| 2. Флигель № 1 | 11. Флигель № 2 |
| 3. Фонтан | 12. Флигель № 3 |
| 4. Площадь для проведения праздников
(зимой — каток) | 13. Кладовая № 1 |
| 5. Главная ось — улица | |
| 6. Внутренний двор | |
| 7. Жилой блок, соединенный общей
игровой комнатой на 12 семей | |
| 8. Жилой блок с игровой комнатой
на 6 семей | |
| 9. Административный корпус | |

--- граница территории
охраны объектов
культурного наследия

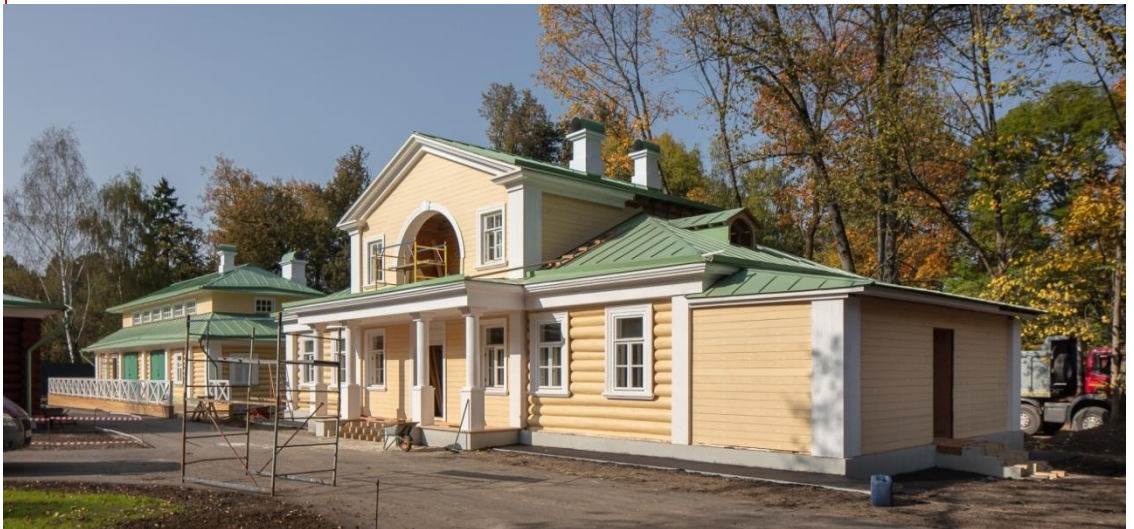
--- граница
территории
под застройку

— граница участка,
 $S = 94\,000 \text{ м}^2$

ТЕРРИТОРИЯ СТАРОЙ ЗАСТРОЙКИ: УСАДЬБА, ПАРК И ИНФРАСТРУКТУРА

УЖЕ СДЕЛАНО

- ✓ Проведены подготовительные работы.
- ✓ Получены разрешения от департамента культурного наследия Москвы на реставрацию исторических зданий усадьбы и парка, а также на строительство в отношении шести исторических зданий усадьбы.
- ✓ В 2019 году начались реконструкция и реставрация историко-культурной части усадьбы и обустройство парка.
- ✓ Идет строительство наружных инженерных сетей, новых объектов (диспетчерская, овощехранилище, здание охраны, жилой корпус и др.).



**РОМАН АБРАМОВИЧ ВЗЯЛ НА СЕБЯ ВСЕ РАСХОДЫ
ПО РЕСТАВРАЦИИ, БЛАГОУСТРОЙСТВУ И ПРИСПОСОБЛЕНИЮ
ИСТОРИЧЕСКОЙ ЧАСТИ УСАДЬБЫ**

ТЕРРИТОРИЯ НОВОЙ ЗАСТРОЙКИ — КОТТЕДЖИ

8 отдельных корпусов для 78 семей

ПРОЕКТНАЯ ДОКУМЕНТАЦИЯ

Архитектурный проект разработан АБ «Рождественка». В 2017 году он получил премию Архсовета Москвы как лучший социальный проект, а в 2018 году — премию города Москвы в области архитектуры и градостроительства.

РАЗРЕШИТЕЛЬНЫЕ ДОКУМЕНТЫ

Получены разрешения на строительство новых корпусов от Мосгосстройнадзора.

СТРУКТУРНЫЕ РЕШЕНИЯ

Проработана юридическая схема передачи построенных зданий благотворительному фонду «Новая жизнь», учрежденному фондом «Подари жизнь» в 2015 году для помощи в реализации социальных программ. Это позволит «Подари жизнь» сохранить упрощенный режим налогообложения, сэкономя свыше 30 млн рублей налогов ежегодно. Такой подход согласован с Правительством Москвы.

СТРОИТЕЛЬСТВО

Идет строительство, уже возведено восемь корпусов, ведутся работы по прокладке внутриплощадочных сетей, устройству кровли, установке фасадов и внутренней отделке.



Предполагается проживание каждого ребенка с одним из родителей.

Мы будем рады помощи в любом возможном для вас объеме.

Отделка внутренних помещений

Идея концепции — создать комфортную для проживания ребенка среду, отличную от больничной, — как у бабушки на даче.



Благоустройство территории

Проект на условиях pro bono разработан АБ «Базис».



Зоны отдыха во внутренних дворах



Игровые площадки



ЧЕМ УЧАСТИЕ В ПРОЕКТЕ МОЖЕТ БЫТЬ ИНТЕРЕСНО БИЗНЕСУ?



Участие в благотворительных инициативах значительно улучшает имидж компаний в глазах клиентов и стейкхолдеров: согласно опросу, **58% россиян** при прочих равных выберут бренд, который не только зарабатывает деньги, но и вносит свой вклад в решение социально значимых проблем. Фонд очень внимательно относится к любой помощи, поступающей для подопечных. Мы гарантируем предоставление всех отчетов об использовании полученных средств. Компания может отражать оказанную помощь и результаты этой помощи в своих коммуникациях, финансовой и нефинансовой отчетности.

МАРКЕТИНГОВЫЕ И КОММУНИКАЦИОННЫЕ ВОЗМОЖНОСТИ

- На территории детского пансионата во входной зоне будут установлены таблички с упоминанием компаний, которые поддержали строительство пансионата.
- Компания будет упоминаться в информационных материалах.

ФОРМИРОВАНИЕ КОРПОРАТИВНОЙ КУЛЬТУРЫ

Объединение сотрудников компании вокруг одной идеи или цели, как следствие, повышение лояльности и КПД.

Активности для корпоративного волонтерства:

- на территории пансионата регулярно будут проводиться субботники;
- сотрудники компании смогут проводить мероприятия для подопечных фонда: праздники, мастер-классы и т. п.



КОМПАНИЯ, УЧАСТВУЮЩАЯ В БЛАГОТВОРИТЕЛЬНОСТИ, МОЖЕТ ПОЛУЧИТЬ НАЛОГОВЫЕ ЛЬГОТЫ: УМЕНЬШИТЬ НАЛОГ НА ПРИБЫЛЬ ДО 1% ОТ ВЫРУЧКИ

ESG-РЕЙТИНГ, СОЦИАЛЬНАЯ ОТВЕТСТВЕННОСТЬ

Поддержка проектов благотворительного фонда — социальная инвестиция, которая не только помогает детям получить самую эффективную медицинскую помощь, но и позволяет сделать вклад в устойчивое развитие вашей компании и повышение ее нематериальных активов. Участие в ESG-рейтинге открывает компании-благотворителю доступ к так называемому зеленому финансированию.

НАЛОГОВЫЕ ЛЬГОТЫ

Благотворительный фонд «Подари жизнь» внесен в реестр социально ориентированных некоммерческих организаций, что дает право компаниям, совершающим пожертвования, отнести их к расходам и таким образом уменьшить налогооблагаемую базу налога на прибыль до 1% от выручки.

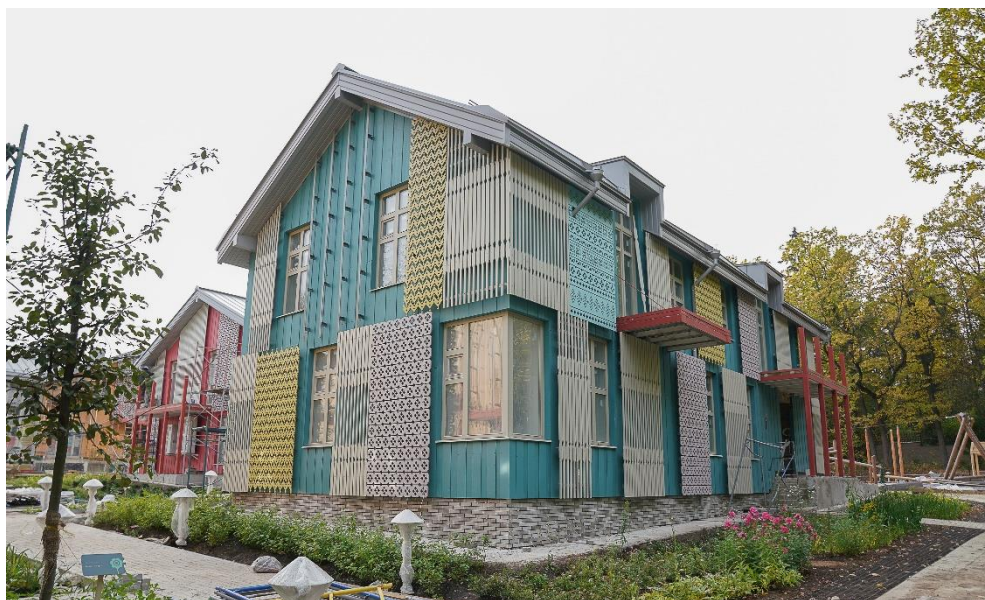
ДОРОЖНАЯ КАРТА ПРОЕКТА

2019–2024 годы	Реставрация и реконструкция исторических зданий усадьбы и парка (работы были приостановлены в 2022–2023 годах и возобновлены в феврале 2024-го)
Июнь 2021-го	Организация и проведение конкурса на выбор генерального подрядчика для строительства новых корпусов
Октябрь 2021-го	Старт строительства новых корпусов
Октябрь 2021-го — декабрь 2023-го*	Основной период строительства новых корпусов
Июнь 2022-го — ноябрь 2023-го	Наружные инженерные сети, благоустройство и озеленение территории
Декабрь 2023-го — конец 2025-го	Внутренняя отделка корпусов пансионата, оснащение мебелью и оборудованием
2026 год	Открытие пансионата



* Без внутренней отделки. Запланировано поочередное строительство новых корпусов: запуск следующей очереди строительства осуществляется спустя 2 месяца после начала предыдущей.

СОСТОЯНИЕ СТРОИТЕЛЬСТВА НА СЕНТЯБРЬ 2025 ГОДА



ВНУТРЕННЯЯ ОТДЕЛКА



ИНТЕРЬЕР КОРПУСА

Проект внутренней отделки был разработан дизайнером Анастасией Янко. Сейчас подготовлена проектная документация и составлена смета. Весь комплекс пространств корпуса будет выглядеть современно и отвечать всем требованиям, которые необходимо соблюсти для пребывания детей, проходящих лечение. При этом наши дизайнеры стремились сделать пансионат максимально комфортным для детей и родителей.



РАБОТА ПАНСИОНАТА



ДОСТУПНАЯ СРЕДА

Часть подопечных фонда — люди с временными или постоянными физическими ограничениями. Пансионат будет полностью приспособлен к их нуждам.

БЫТОВЫЕ УСЛОВИЯ

В корпусах пансионата будут кухни (на каждые три семьи). Дополнительно предполагается обеспечивать родителей базовыми продуктовыми наборами. В процессе обсуждения — организация прачечной в дополнение к бытовым стиральным машинам.

ОБРАЗОВАНИЕ

Школу планируется организовать на базе проекта «УчимЗнаем», успешно работающего в НМИЦ ДГОИ имени Дмитрия Рогачева. Также предполагается организовать детский клуб, творческие кружки, инфраструктуру для проведения творческих и спортивных занятий для родителей.

РАБОТА ПАНСИОНАТА



УПРАВЛЕНИЕ ПАНСИОНАТОМ

Управленческая модель пансионата создается на базе собственного опыта фонда по управлению амбулаторными квартирами. Также используется экспертиза фонда «Семья вместе».

ПАРТНЕРСТВО С МЕДИЦИНСКИМИ УЧРЕЖДЕНИЯМИ

Главный медицинский партнер проекта — НМИЦ ДГОИ имени Дмитрия Рогачева — расположен в 25 минутах езды от усадьбы «Измалково». Возможен прием подопечных из других больниц.

ТРАНСПОРТНАЯ ДОСТУПНОСТЬ

Между пансионатом и НМИЦ ДГОИ будут организованы регулярные трансферы.

ВИЗУАЛІЗАЦІЯ ПРОЕКТА



ОРГАНИЗАЦИИ, КОТОРЫЕ ПОДДЕРЖАЛИ ПРОЕКТ



**ПРАВИТЕЛЬСТВО
МОСКВЫ**

Передало в безвозмездную аренду усадьбу «Измалково». Проект под личным контролем мэра Москвы Сергея Собянина.



Профинансировал разработку архитектурного проекта и работу технического заказчика. Проект под личным контролем Германа Грефа.



Технический заказчик строительства пансионата.

**Структуры
Р. А. Абрамовича**

Профинансировали и организовали реставрацию исторической усадьбы и обустройство парка.



Оказала помощь в подготовке исходно-разрешительной документации.



**НМИЦ ДГОИ
имени Д. Рогачева**

Оказывает проекту методологическую поддержку в качестве медицинского партнера.

БЛАГОТВОРИТЕЛИ, ПРОФИНАНСИРОВАВШИЕ СТРОИТЕЛЬСТВО КОРПУСОВ



- ПАО «СБЕРБАНК»
- Холдинг S8 Capital и его основатель и акционер Армен Саркисян
- АО «Фармстандарт»
- Фонд Константина Хабенского
- Лемана Про
- Михаил и Елена Карисаловы
- Ваган и Ольга Гаспарян
- Семья Галины Борисовны Волчек
- Группа компаний «Дело»
- Благотворитель, пожелавший остаться анонимным



КОНТАКТЫ

На вопросы, связанные с проектом,
готова ответить:

Наталья Лехман,
руководитель отдела по работе
с корпоративными партнерами
+7 985 772-62-70
n.lekhman@podari-zhizn.ru